

**СОВЕТ НАРОДНЫХ ДЕПУТАТОВ
БУРАВЦОВСКОГО СЕЛЬСКОГО ПОСЕЛЕНИЯ
ЭРТИЛЬСКОГО МУНИЦИПАЛЬНОГО РАЙОНА
ВОРОНЕЖСКОЙ ОБЛАСТИ**

РЕШЕНИЕ

От 27.05.2016 г. № 126
д. Буравцовка

О внесении изменений в генеральный план
Буравцовского сельского поселения
утвержденный решением Советом народных
депутатов Буравцовского сельского поселения
Эртильского муниципального района
Воронежской области № 101 от 22.11.2011г.

Руководствуясь ст. 24 Градостроительного кодекса Российской Федерации, ст. 16 Федерального закона от 6 октября 2003 г. № 131-ФЗ «Об общих принципах организации местного самоуправления в Российской Федерации», Устава Буравцовского сельского поселения Эртильского муниципального района Воронежской области, на основании заключения Правительства Воронежской области от 12.05.2016 г. № 17-01-63/И-2289 и протокола публичных слушаний по проекту изменений генерального плана Буравцовского сельского поселения в части установления границы населенных пунктов поселка Малореченский-1й, поселка Малореченский-2й, поселка Семеновский Совет народных депутатов Буравцовского сельского поселения

РЕШИЛ:

1. Внести в генеральный план Буравцовского сельского поселения Эртильского муниципального района Воронежской области, утвержденный решением Советом народных депутатов Буравцовского сельского поселения № 101 от 22.11.2011г. следующие изменения согласно приложениям 1.2.3:

1.1. приложение к генеральному плану Буравцовского сельского поселения Эртильского муниципального района Воронежской области в части установления границы населенных пунктов: поселка Малореченский-1й, поселка Малореченский-2й, поселка Семеновский.

2. Разместить настоящее решение на официальном сайте Буравцовского сельского поселения в сети Интернет и обеспечить официальное опубликование в периодическом издании Муниципальный вестник.

3. Настоящее решение вступает в силу после его официального опубликования

4. Контроль за исполнением настоящего решения оставляю за собой.

Глава поселения:

Е.В.Попов

Приложение 1
к решению совета Народных депутатов
Буравцовского сельского поселения
Эртильского муниципального района
Воронежской области
От 27.05.2016 г. 126

Изменения в генеральный план Буравцовского сельского поселения Эртильского муниципального района Воронежской области, утвержденный решением совета народных депутатов Буравцовского сельского поселения Эртильского муниципального района Воронежской области от 22.11.2011 г. № 101 в части установления границы населенного пункта поселка Малореченский 1-й.

1. Пункт 1.3.2.2 тома 2 генерального плана Буравцовского сельского поселения Эртильского муниципального района Воронежской области дополнить словами и символами следующего содержания:

**ОПИСАНИЕ ПРОХОЖДЕНИЯ ГРАНИЦЫ П.МАЛОРЕЧЕНСКИЙ 1-Й
БУРАВЦОВСКОГО СЕЛЬСКОГО ПОСЕЛЕНИЯ ЭРТИЛЬСКОГО
МУНИЦИПАЛЬНОГО РАЙОНА ВОРОНЕЖСКОЙ ОБЛАСТИ**

Граница поселка Малореченский 1-й Буравцовского сельского поселения Эртильского муниципального района Воронежской области начинается в северо-западной части участка 1 населенного пункта и проходит от точки 1 до точки 3 на 512,68 м. в юго-восточном направлении, затем от точки 3 до точки 4 на 145,51 м. в южном направлении, от точки 4 до точки 5 в северо-восточном направлении на 125,38 м., от точки 5 до точки 6 в северо-западном направлении на 178,66 м., от точки 6 до точки 7 в северо-восточном направлении на 90,66 м., от точки 7 до точки 10 в юго-восточном направлении на 471,26 м., от точки 10 до точки 15 в юго-западном направлении на 257,81 м., от точки 15 до точки 16 в юго-восточном направлении на 58,92 м., от точки 16 до точки 20 в юго-западном направлении на 194,22 м., от точки 20 до точки 22 в юго-восточном направлении на 293,49 м., от точки 22 до точки 23 в западном направлении на 219,62 м., от точки 23 до точки 24 в северо-западном направлении на 87,50 м., от точки 24 до точки 25 в западном направлении на 90,82 м., от точки 25 до точки 26 в северо-западном направлении на 447,61 м., от точки 26 до точки 27 в западном направлении на 83,89 м., от точки 27 до точки 28 в северо-западном направлении на 35,00 м., от точки 28 до точки 29 в западном направлении на 115,44 м., от точки 29 до точки 30 в северном направлении на 141,46 м., от точки 30 до точки 31 в восточном направлении на 147,03 м., от точки 31 до точки 32 в северо-западном направлении на 150,21 м., от точки 32 до точки 34 в северо-восточном направлении на 224,92 м., от точки 34 до точки 35 в северном направлении на 54,93 м., от точки 35 до точки 36 в

северо-восточном направлении на 20,49 м., от точки 36 до точки 1 в северо-западном направлении на 309,44 м., от точки 37 до точки 38 в юго-восточном направлении на 89,21 м., от точки 38 до точки 39 в юго-западном направлении на 88,70 м., от точки 39 до точки 40 в северо-западном направлении на 41,73 м., от точки 40 до точки 37 в северном направлении на 75,25 м.

**Перечень координат характерных точек границы населенного пункта
п. Малореченский 1-й Буравцовского сельского поселения Эртильского
муниципального района Воронежской области**

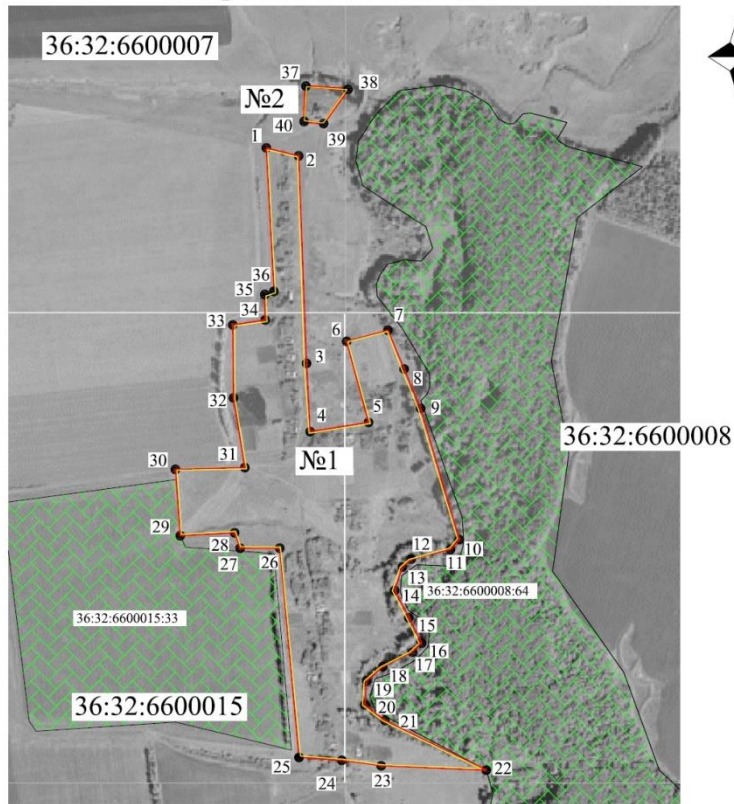
Площадь – 34,88 га

Перечень координат характерных точек границы

№ п/п	Координаты в МСК -36	
	X	Y
1	2	3
1	511356,78	2210826,65
2	511339,75	2210895,11
3	510897,93	2210911,79
4	510752,62	2210919,33
5	510772,24	2211043,17
6	510944,78	2210996,81
7	510968,53	2211084,30
8	510885,93	2211118,59
9	510802,06	2211153,51
10	510522,91	2211235,64
11	510501,89	2211216,86
12	510481,22	2211133,68
13	510464,42	2211114,93
14	510414,62	2211098,76
15	510355,83	2211129,56
16	510302,89	2211155,43
17	510283,57	2211134,97
18	510252,64	2211073,76
19	510222,39	2211039,05
20	510171,07	2211035,31
21	510137,75	2211078,12
22	510031,90	2211292,67
23	510041,22	2211073,25
24	510052,82	2210986,52
25	510058,90	2210895,90
26	510504,64	2210855,06
27	510504,24	2210771,17
28	510537,24	2210759,51
29	510531,09	2210644,23
30	510672,19	2210634,11
31	510676,14	2210781,09
32	510824,42	2210757,11





33	510979,83	2210755,55
34	510990,45	2210824,25
35	511045,36	2210822,90
36	511047,79	2210843,25
37	511488,32	2210910,45
38	511481,09	2210999,37
39	511408,73	2210948,07
40	511413,17	2210906,58

**Карта (План) границы поселка Малореченский 1-й Буравцовского
сельского поселения Эртильского муниципального района
Воронежской области**



Масштаб 1:10000

Условные обозначения:

-  - граница населенного пункта по данным генерального плана
-  - проектируемая граница населенного пункта
-  - поворотная точка запроектированной границы населенного пункта
-  - земельный участок включенный в ГКН

36:32:6400004:129 - номер ЗУ включенного в ГКН

36:32:6500006 - номер кадастрового квартала

№1 - номер контура проектируемой границы населенного пункта

Ген. директор ООО "Архитектура" _____ (Сарычева Л.И.) " " _____ 2014г.
(подпись)

Приложение 2
к решению совета Народных депутатов
Буравцовского сельского поселения
Эртильского муниципального района
Воронежской области
От 27.05.2016 г. № 126

Изменения в генеральный план Буравцовского сельского поселения Эртильского муниципального района Воронежской области, утвержденный решением совета народных депутатов Буравцовского сельского поселения Эртильского муниципального района Воронежской области от 22.11.2011 г. № 101 в части установления границы населенного пункта поселка Малореченский 2-й.

1. Пункт 1.3.2.2 тома 2 генерального плана Буравцовского сельского поселения Эртильского муниципального района Воронежской области дополнить словами и символами следующего содержания:

**ОПИСАНИЕ ПРОХОЖДЕНИЯ ГРАНИЦЫ П.МАЛОРЕЧЕНСКИЙ 2-Й
БУРАВЦОВСКОГО СЕЛЬСКОГО ПОСЕЛЕНИЯ ЭРТИЛЬСКОГО
МУНИЦИПАЛЬНОГО РАЙОНА ВОРОНЕЖСКОЙ ОБЛАСТИ**

Граница поселка Малореченский 2-й Буравцовского сельского поселения Эртильского муниципального района Воронежской области начинается в северной части населенного пункта и проходит от точки 1 до точки 3 на 119,25м. в юго-восточном направлении, далее от точки 3 до точки 4 на 39,39м., в южном направлении, после чего от точки 4 до точки 6 на 410,07м., в юго-западном направлении, от точки 6 до точки 11 на 760,78м., в юго-восточном направлении, после чего от точки 11 до точки 12 на 318,97м., в южном направлении, от точки 12 до точки 13 на 166,11м., северо-западном направлении, далее от точки 13 до точки 17 на 148,34м., в юго-западном направлении, от точки 17 до точки 22 на 726,59 м., в северо-западном направлении, от точки 22 до точки 25 на 307,1м., в северо-восточном направлении, от точки 25 до точки 28 на 199,66 м., в северном направлении, от точки 28 до точки 34 на 333,29 м., в северо-западном направлении, от точки 34 до точки 1 на 544,37 м., в северо-восточном направлении.

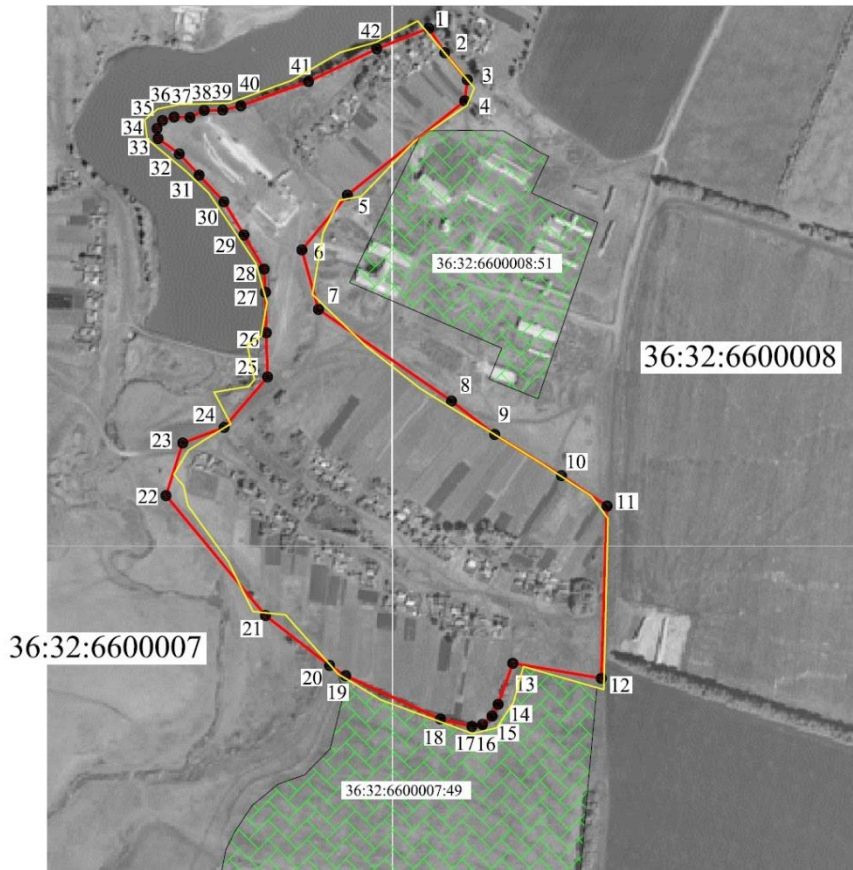
**Перечень координат характерных точек границы населенного пункта
п.Малореченский 2-й Буравцовского сельского поселения Эртильского
муниципального района Воронежской области**

Площадь – 50,17 га

Перечень координат характерных точек границы





№ п/п	Координаты в МСК -36	
	X	Y
1	2	3
1	514956,26	2213068,12
2	514910,82	2213097,65
3	514860,84	2213139,30
4	514817,30	2213137,78
5	514635,56	2212915,53
6	514546,21	2212833,37
7	514436,03	2212864,04
8	514266,41	2213110,15
9	514204,69	2213190,03
10	514128,59	2213313,46
11	514072,18	2213397,90
12	513753,38	2213387,30
13	513781,28	2213223,54
14	513705,29	2213196,47
15	513683,71	2213185,11
16	513668,19	2213167,32
17	513664,40	2213148,01
18	513678,03	2213089,70
19	513758,30	2212914,40
20	513777,23	2212884,49
21	513869,62	2212765,98
22	514091,49	2212581,97
23	514188,79	2212613,02
24	514217,57	2212689,50
25	514311,09	2212769,77
26	514392,87	2212767,49
27	514467,84	2212765,98
28	514510,62	2212763,33
29	514573,85	2212726,22
30	514635,19	2212689,12
31	514684,41	2212643,31
32	514723,78	2212606,58
33	514752,18	2212567,20
34	514770,73	2212565,31
35	514785,50	2212575,53
36	514791,93	2212597,11
37	514791,18	2212626,27
38	514804,43	2212652,77
39	514804,81	2212686,85
40	514812,76	2212720,54
41	514857,44	2212845,49
42	514918,02	2212971,95

**Карта (План) границы поселка Малореченский 2-й Буравцовского
сельского поселения Эртильского муниципального района
Воронежской области**



Масштаб 1:10000

Условные обозначения:

-  - граница населенного пункта по данным генерального плана
-  - проектируемая граница населенного пункта
-  1 • - поворотная точка запроектированной границы населенного пункта
-  - земельный участок включенный в ГКН

36:32:6400004:129 - номер ЗУ включенного в ГКН

36:32:6500006 - номер кадастрового квартала

Ген. директор ООО "Архитектура" _____ (Сарычева Л.И.)
(подпись)

"__" _____ 2014 г.

Приложение 3
к решению совета Народных депутатов
Буравцовского сельского поселения
Эртильского муниципального района
Воронежской области
от 27.05.2016 г. № 126

Изменения в генеральный план Буравцовского сельского поселения Эртильского муниципального района Воронежской области, утвержденный решением совета народных депутатов Буравцовского сельского поселения Эртильского муниципального района Воронежской области от 22.11.2011 г. № 101 в части установления границы населенного пункта поселка Семеновский.

1. Пункт 1.3.2.2 тома 2 генерального плана Буравцовского сельского поселения Эртильского муниципального района Воронежской области дополнить словами и символами следующего содержания:

**ОПИСАНИЕ ПРОХОЖДЕНИЯ ГРАНИЦЫ П.СЕМЕНОВСКИЙ
БУРАВЦОВСКОГО СЕЛЬСКОГО ПОСЕЛЕНИЯ ЭРТИЛЬСКОГО
МУНИЦИПАЛЬНОГО РАЙОНА ВОРОНЕЖСКОЙ ОБЛАСТИ**

Граница поселка Семеновский Буравцовского сельского поселения Эртильского муниципального района Воронежской области начинается в северо-западной части населенного пункта и проходит от точки 1 до точки 2 на 194,20м., в юго-восточном направлении, затем от точки 2 до точки 3 на 249,61м., в северо-восточном направлении, от точки 3 до точки 4 на 111,48м., в южном направлении, от точки 4 до точки 5 на 155,97м., в восточном направлении, от точки 5 до точки 6 на 120,07м., в юго-восточном направлении, от точки 6 до точки 10 на 203,22м., в юго-западном направлении, от точки 10 до точки 11 на 84,92м., в юго-восточном направлении, от точки 11 до точки 14 на 412,51м., в юго-западном направлении, от точки 14 до точки 15 на 265,97м., в западном направлении, от точки 15 до точки 16 на 154,68м., в южном направлении, от точки 16 до точки 17 на 157,14м., в юго-восточном направлении, от точки 17 до точки 18 на 146,74м., в юго-западном направлении, от точки 18 до точки 22 на 554,69м., в северо-западном направлении, от точки 22 до точки 23 на 10,38м., в северо-восточном направлении, от точки 23 до точки 24 на 13,11м., в северном направлении, от точки 24 до точки 26 на 49,51м., в северо-западном направлении, от точки 26 до точки 28 на 460,55м., в северном направлении, от точки 28 до точки 30 на 17,06м., в северо-восточном направлении, после чего от точки 30 до точки 1 на 14,55м., в северном направлении.

Перечень координат характерных точек границы населенного пункта

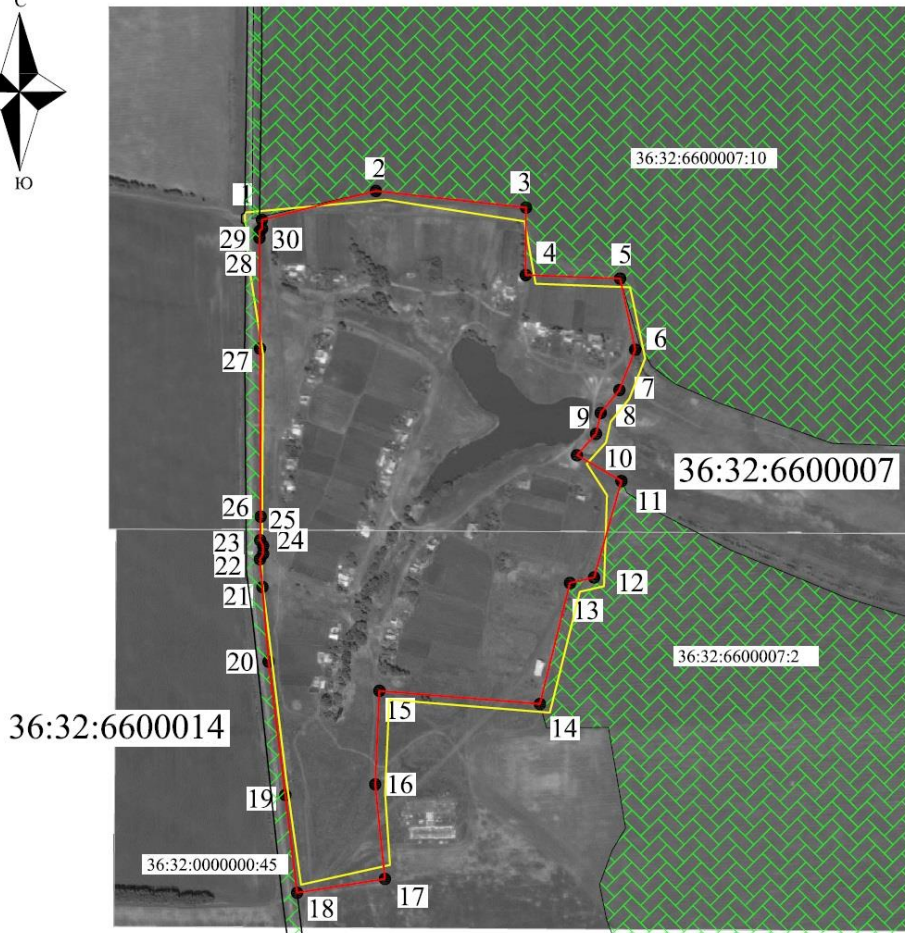
**п.Семеновский Буравцовского сельского поселения Эртильского
муниципального района Воронежской области**

Площадь – 48,65 га

Перечень координат характерных точек границы



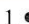

№ п/п	Координаты в МСК -36	
	X	Y
1	2	3
1	512993,34	2209350,93
2	513041,17	2209539,15
3	513013,68	2209787,24
4	512902,20	2209786,55
5	512896,31	2209942,41
6	512778,87	2209967,39
7	512712,19	2209941,24
8	512674,34	2209910,49
9	512639,75	2209902,65
10	512604,45	2209871,07
11	512561,83	2209944,52
12	512402,44	2209899,44
13	512393,36	2209859,56
14	512193,44	2209809,99
15	512215,11	2209544,91
16	512060,58	2209538,00
17	511904,25	2209553,96
18	511881,48	2209409,03
19	512042,99	2209389,63
20	512263,40	2209361,89
21	512386,48	2209351,68
22	512432,66	2209347,53
23	512441,54	2209352,91
24	512454,65	2209352,90
25	512464,05	2209348,06
26	512502,98	2209348,85
27	512780,63	2209347,79
28	512963,53	2209346,88
29	512974,45	2209346,79
30	512978,79	2209351,12

Карта (План) границы поселка Семеновский Буравцовского сельского поселения Эртильского муниципального района Воронежской области



Масштаб 1:10000

Условные обозначения:

-  - граница населенного пункта по данным генерального плана
-  - проектируемая граница населенного пункта
-  1 - поворотная точка запроектированной границы населенного пункта
-  - земельный участок включенный в ГКН

36:32:6400004:129 - номер ЗУ включенного в ГКН

36:32:6500006 - номер кадастрового квартала

Ген. директор ООО "Архитектура" _____ (Сарычева Л.И.)

"__" _____ 2014 г.